

# Система управления

Дома или на работе, системы кондиционирования Samsung созданы для обеспечения наивысшего уровня комфорта и для индивидуального эффективного управления микроклиматом в различных помещениях.

## Содержание

94

> Интеллектуальное управление

104

> Центральное управление

106

> Индивидуальное управление

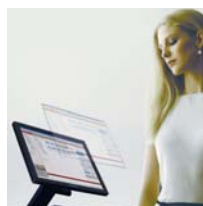
108

> Программа подбора DVM

109

> Принадлежности

представьте  
совершенное управление



# Интеллектуальное управление

Система центрального управления от Samsung предоставляет обширные возможности для дистанционного контроля и управления системами мультizonального кондиционирования DVM .







## Data Management Server

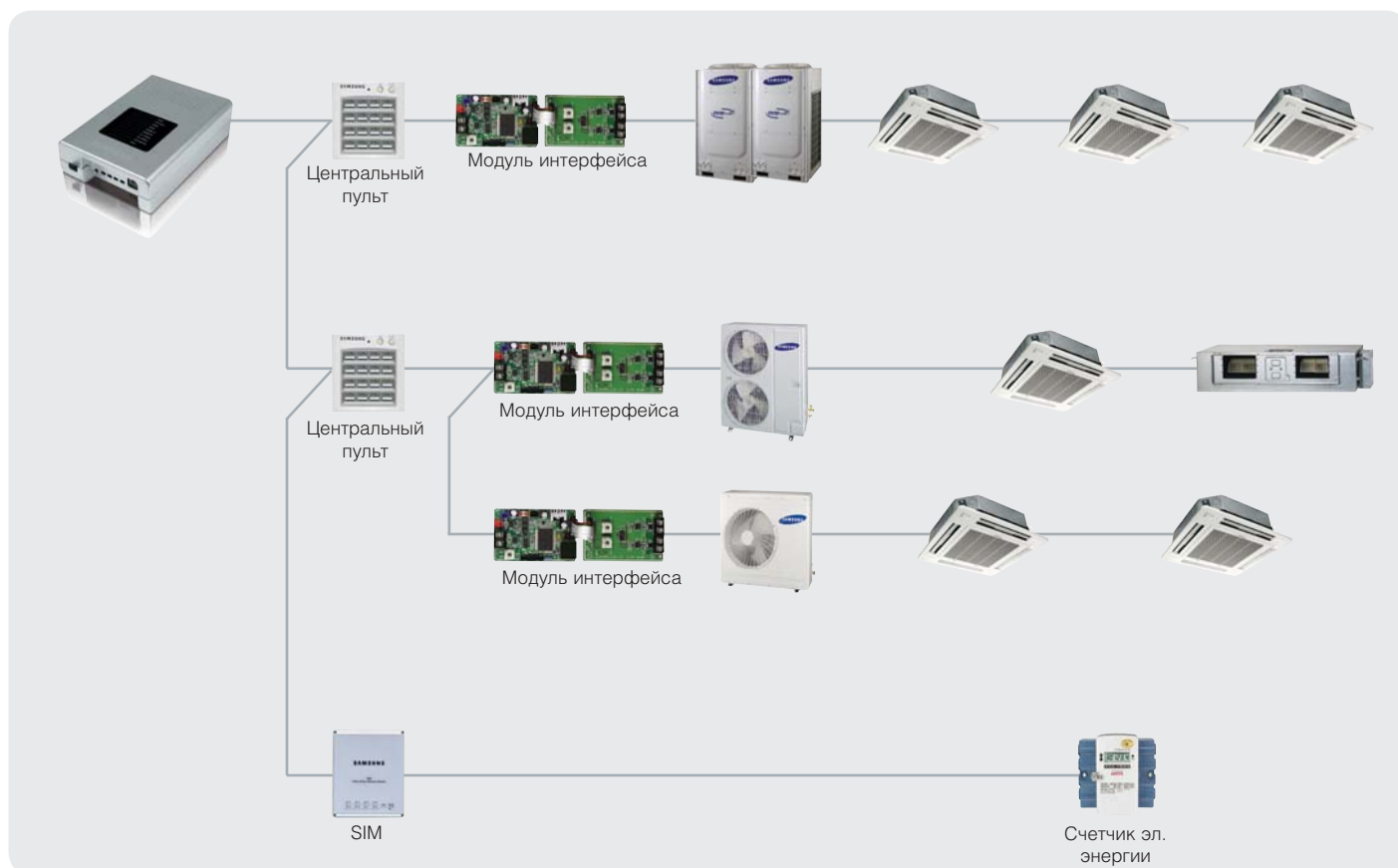
Data Management Server (DMS) от компании Samsung позволяет удаленно контролировать систему кондиционирования. Это наиболее удобный способ управления большим количеством внутренних блоков системы DVM.

### MIM-D00

- Встроенный Веб-сервер для независимого управления и удаленного доступа
- Несколько уровней доступа (S-NET 3, S-NET Mini, Web-client)
- Индивидуальное / групповое управление до 256 внутренних блоков
- История ошибок
- Недельный / Ежедневный график работы
- Функция учета электропотребления
- Цифровые входные / выходные сигналы
- Сохранение функции времени (до 24 часов)
- Хранение данных в энергонезависимой памяти
- Аварийный останов от внешнего сигнала



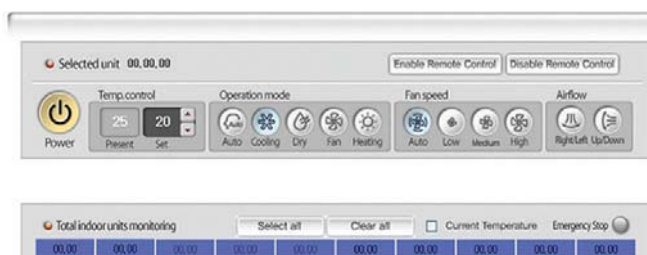
## Система управления на основе DMS



## Особенности

### Удобное управление

- Индивидуальное / групповое управление 256 внутренними блоками.
- Режим работы, установка температуры, управление жалюзи, регулирование скорости вентилятора.
- Ограничение действия пультов индивидуального управления.
- Выбор всех внутренних блоков.
- Индикация органов управления внутренним блоком.
- История ошибок.



### Функция Web Server

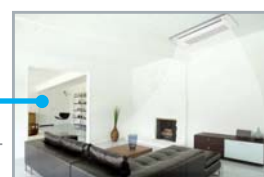
- Встроенный Web Server
- Управление приоритетами при подключении к контроллерам более высокого уровня.
- Удаленный доступ посредством IP адреса.



Везде. Всегда



Интернет



Управление

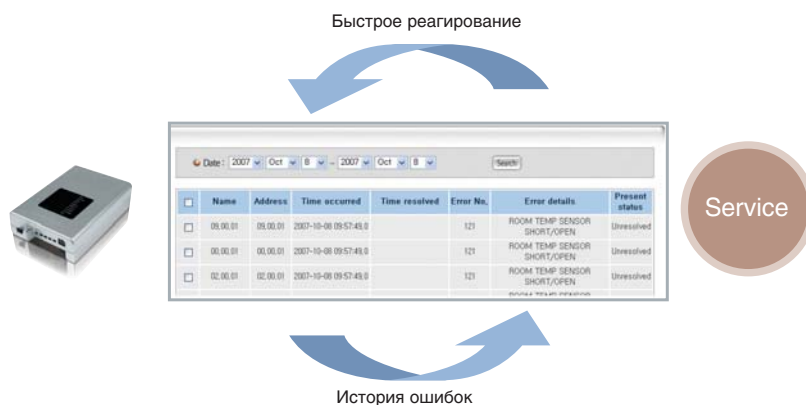
## Работа по графику

- Программирование до 256 графиков работы.
- Ежедневный, недельный график.
- Исключительные дни.



## История ошибок

- Просмотр кода и даты возникновения ошибки.
- Текущее состояние.



## Учет электропотребления

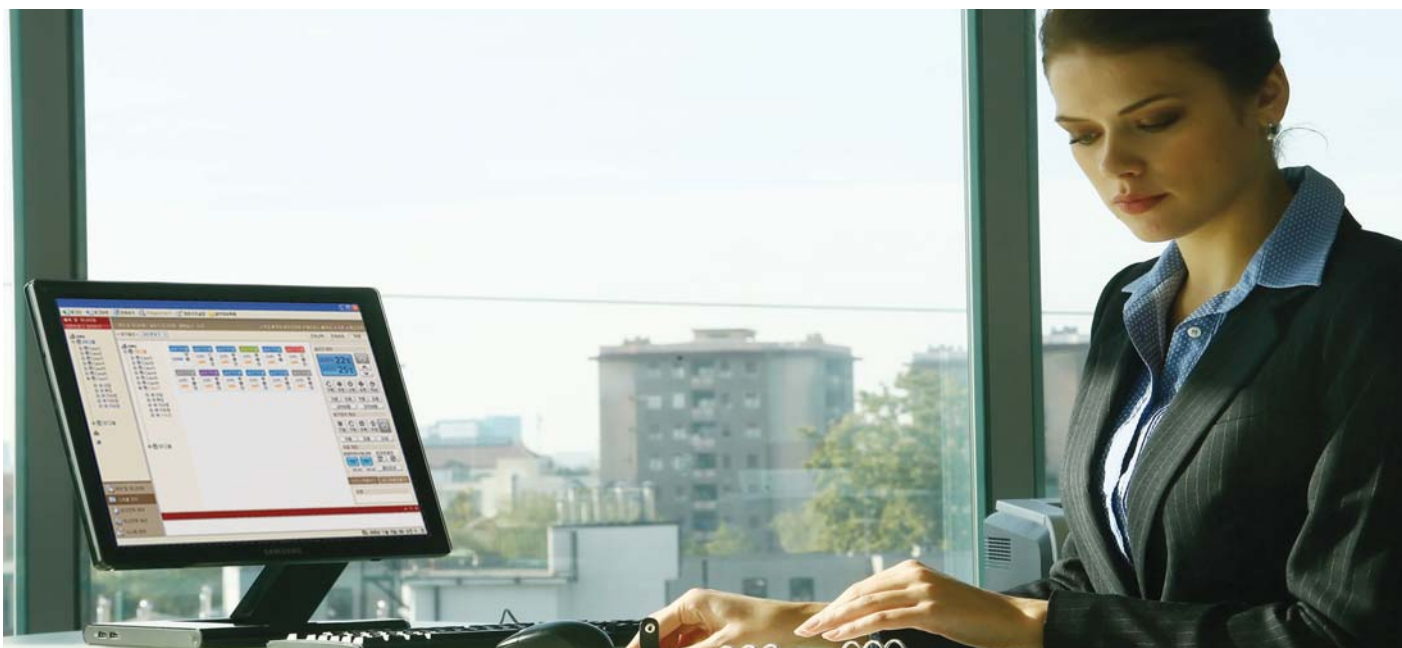
- Учет электроэнергии до 256 блоков.
- Данные по работе каждого блока.
- Вывод данных в формате Microsoft Excel.
- Хранение данных за 93 дня работы.



## Дистанционное управление

- Аварийный останов системы при пожаре
- Состояние системы ( работа / ошибка).





## Smart Net Control System

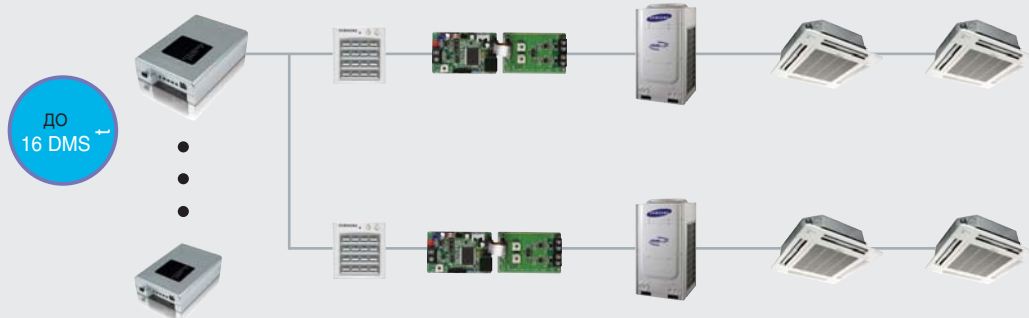
S-NET серия приборов и программного обеспечения расширяет возможности центрального управления и мониторинга.

### S-NET 3 (MST-P3P)

- Полностью интегрированное в PC программное обеспечение.
- Управление до 16 DMS через интернет.
- Управление до 4 096 внутренних блоков.
- Работа по графику / Зональное управление.
- История ошибок / Данные о работе системы.
- Функция учета электропотребления.
- Автоматическое обновление через интернет.



S-NET 3



Макс. 16 DMS



## Особенности

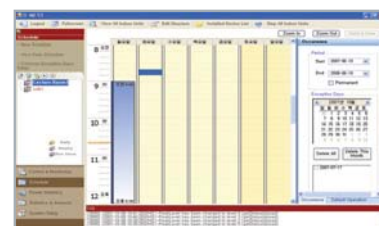
### Управление и мониторинг

- Управление до 4096 внутренних блоков.
- Управление системами вентиляции ERV.
- Ограничение действия пультов индивидуального управления.
- Ограничение диапазона задаваемой температуры.
- Выбор всех внутренних блоков.
- Наглядная индикация.



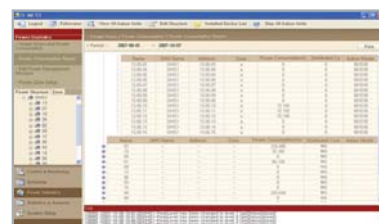
### Работа по графику

- Графическое отображение программ работы.
- Ежедневный, недельный график.
- Исключительные дни.



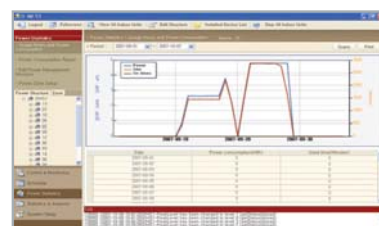
### Зональное управление

- Определяемая пользователем структура управления.
- Разделение внутренних блоков по зонам.
- Удобный интерфейс управления.



### Учет электропотребления

- Учет электроэнергии до 256 блоков.
- Создание и распечатка данные по работе каждого блока.
- Разделение электропотребления при многотарифной сетке.
- Создание групп блоков для автоматического суммирования потребляемой энергии.



### История ошибок

- Просмотр кода и даты возникновения ошибки.
- Просмотр истории работы внутреннего блока.
- Создание и распечатка отчета.

Дата	Время	Код ошибки	Описание
2010-01-01	10:00	001	Ошибка датчика температуры
2010-01-01	12:00	002	Ошибка датчика давления
2010-01-01	15:00	003	Ошибка датчика влажности

### Мониторинг гидравлического цикла

- Мониторинг параметров гидравлического цикла наружного и внутренних блоков.  
(Поддерживают не все модели DVM)

Дата	Время	Параметр	Значение
2010-01-01	10:00	Давление	1.2
2010-01-01	12:00	Температура	15.5
2010-01-01	15:00	Влажность	60%

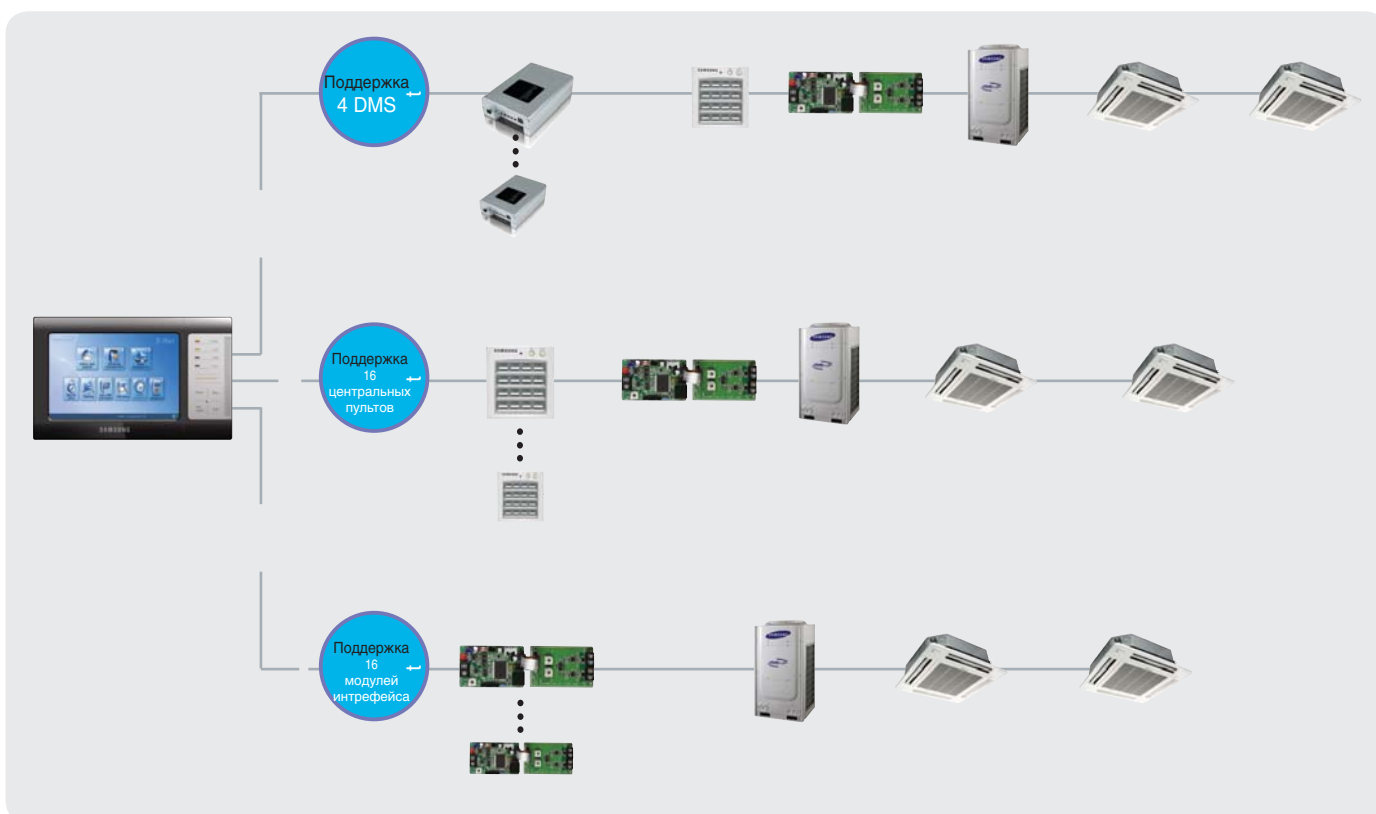


## S-NET mini (MST-S3W)

- Возможность работы на разных уровнях: DMS, центральный пульт, модуль интерфейса
- Управление до 256 внутренних блоков
- Подробная информация о параметрах гидравлического цикла
- График работы: ежедневный, недельный
- Поддержка USB клавиатуры
- Индикация ошибок
- 7-дюймовый LCD дисплей
- Ограничение диапазона темп.
- Технология Touch screen
- Зональное управление
- Защита от детей



### Возможности подключения



## Особенности

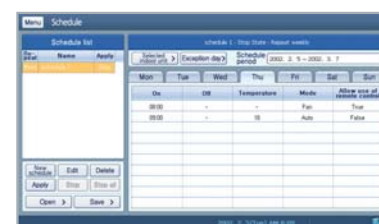
### Управление и мониторинг

- Управление до 256 внутренних блоков.
- Ограничение действия пультов индивидуального управления.
- Ограничение диапазона задаваемой температуры.
- Мониторинг параметров гидравлического цикла наружного и внутренних блоков.



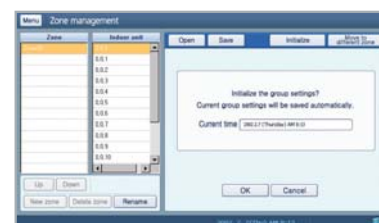
### Работа по графику

- Программирование до 256 графиков работы.
- Ежедневный, недельный график.
- Исключительные дни.



### Зональное управление

- Определяемая пользователем структура управления.
- Разделение внутренних блоков по зонам.
- Удобный интерфейс управления.



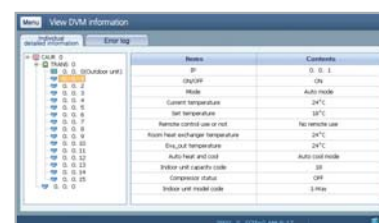
### Ограничение диапазона температур

- Возможность задавать верхний и нижний предел регулирования температуры, устанавливаемой на проводном пульте.



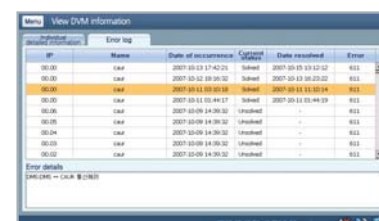
### Мониторинг гидравлического цикла

- Мониторинг состояния гидравлического цикла наружного и внутренних блоков.  
(Поддерживают не все модели DVM)



### История ошибок

- Просмотр кода и даты возникновения ошибки.





### MIM-B07

- Модуль интерфейса для системы Lonworks.
- Быстрая и простая установка.
- Управление до 12 внутренних блоков.
- Связь RS 485 -> Lonworks.
- Верхний физический уровень : FTT-10A.



#### Управление

- Вкл/выкл
- Установка температуры
- Выбор режима
- Регулирование скорости вентилятора

#### Мониторинг

- Вкл / Выкл
- Температура
- Режим
- Информация об ошибках

## Управление гостиничного типа

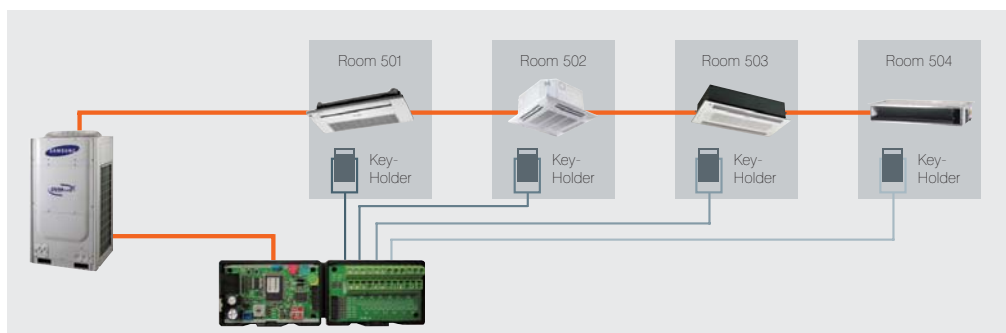


Организовать автоматическое включение и выключение внутреннего блока по внешнему сигналу можно с помощью прибора дистанционного управления KEY TAG.



### MIM-B02

- Включение/ выключение до 16 групп внутренних блоков.
- Управление внутренним блоком посредством внешнего контакта.
- Совместная работа с таймером, внешним датчиком, аварийным сигналом.



## Интерфейсный модуль для внешнего управления

### MIM-B14

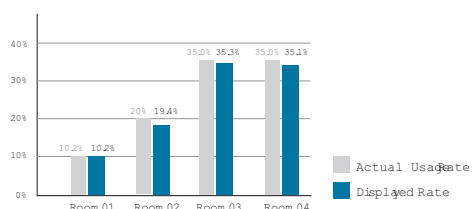
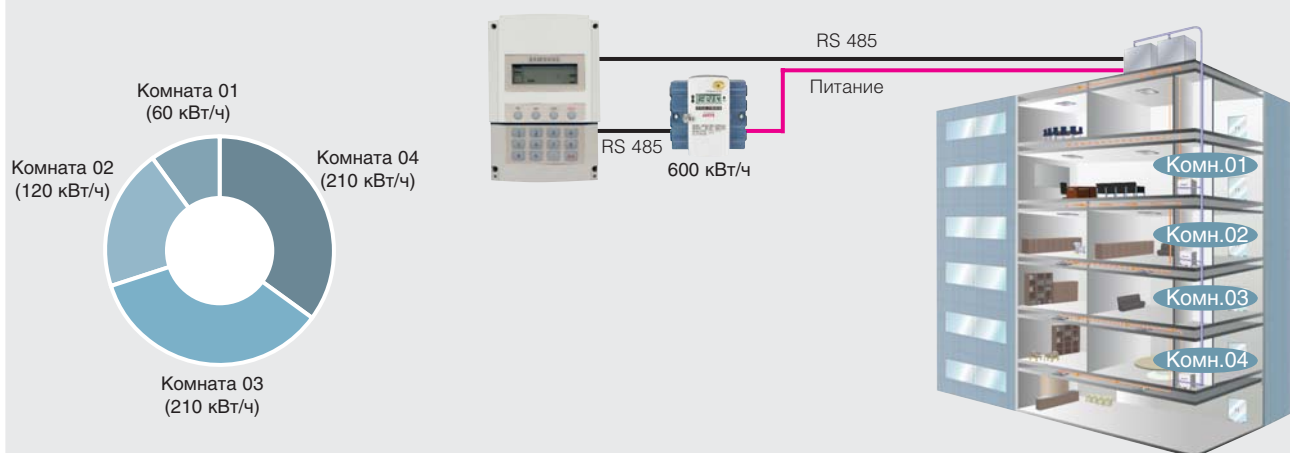
- Управление одним блоком посредством внешнего контакта.
- Совместная работа с таймером, внешним датчиком, аварийным сигналом.
- Индикация статуса и ошибки через релейный выход.



# Блок учета электропотребления

## MCM-B102

- Учет электропотребления для одной системы.
- Максимальное количество внутренних блоков 48 шт.
- Индикация ошибок связи.
- Индикация суммарного электропотребления.
- Индикация электропотребления по каждому блоку.
- Энергонезависимая память (сохранение данных).



Комната 01  
электропотребление

=

Требуемая произв-ть  
блока 01  
Требуемая произв-ть  
всей системы

x

Общее  
потребление

- Для получения более подробной информации обратитесь в представительство Samsung Electronics

## Интерфейсный модуль учета электропотребления

### MIM-B12

- Работа только совместно с DMS.
- Подключение до 8 счетчиков электроэнергии.
- Обмен данными посредством шины RS485.
- Учет электроэнергии по каждому внутреннему блоку.
- Автоматическое определение подключенного счетчика.



- Применяемые модели счетчиков указаны в техническом руководстве DVM



# Центральное управление

Посредством пультов центрального управления от компании Samsung можно одновременно контролировать до 4 096 внутренних блока системы кондиционирования DVM.



Включение / выключение и установка режимов работы внутреннего блока



ИНДИВИДУАЛЬНОЕ ИЛИ ГРУППОВОЕ УПРАВЛЕНИЕ



ИНДИКАЦИЯ ОШИБОК



ИНДИКАТОР ЗАГРЯЗНЕНИЯ ФИЛЬТРА

# Центральный пульт

## MCM-A202A

- До 16 групп внутренних блоков (максимум 256)
- ВКЛ. / ВЫКЛ.
- Ограничение действия индивидуальных пультов
- Централизованный выбор режима Тепло / Холод
- Индикация ошибок



# Функциональный пульт

## MCM-A100



- До 16 групп внутренних блоков (максимум 256)
- ВКЛ. / ВЫКЛ.
- Задание температуры и скорости вращения вентилятора
- Выбор внутреннего блока по адресу
- Индикация ошибок

Работает только совместно с MCM-A202A



# Переключатель режима

## MCM-C200



- Централизованный выбор режима Тепло / Холод / Авто
- Защита от смешанного режима работы

# Модуль интерфейса

## MIM-B13A (хладагент R410A)



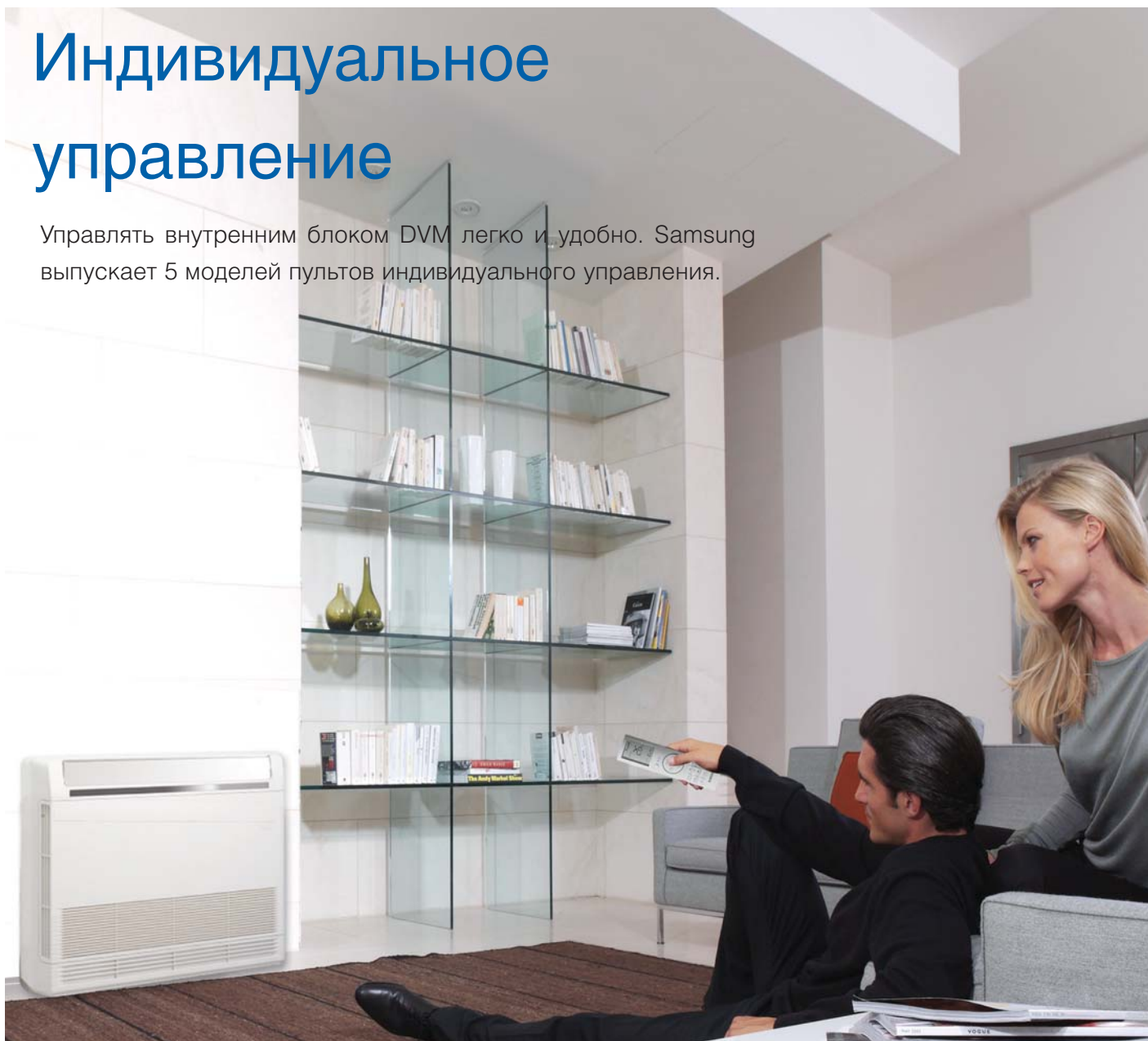
## MIM-B04A (хладагент R22)



- Обеспечение связи между наружным блоком и центральным управлением

# Индивидуальное управление

Управлять внутренним блоком DVM легко и удобно. Samsung выпускает 5 моделей пультов индивидуального управления.



Включение / выключение и установка режимов работы внутреннего блока



ИНДИКАЦИЯ ОШИБОК



ИНДИВИДУАЛЬНОЕ ИЛИ ГРУППОВОЕ УПРАВЛЕНИЕ (ДО 16 ВНУТРЕННИХ БЛОКОВ)



ИНДИКАТОР ЗАГРЯЗНЕНИЯ ФИЛЬТРА

## Беспроводной пульт управления

### MR-BH01



- Большой дисплей
- Наличие таймера
- Удобное управление



### MR-AH01



- Компактный
- Наличие таймера
- Удобное управление



## Проводной пульт управления

MWR-WS00 (Premium)



- Недельный таймер (макс. 70 графиков работы)
- Установка исключительного дня
- Встроенный датчик температуры
- LCD дисплей с подсветкой
- Ограничение диапазона температур
- Ограничение действия беспроводного пульта
- Режим автоматического останова
- Режим Сон
- Защита от детей

MWR-TH01



- ВКЛ / ВЫКЛ.
- Установка температуры
- Управление скоростью вентилятора
- Ежедневный таймер
- Ограничение действия беспроводного пульта

## Упрощенный проводной пульт управления

MWR-SH00



- ВКЛ / ВЫКЛ.
- Установка температуры
- Управление скоростью вентилятора



## Проводной пульт управления приточно установкой ERV

MWR-VH01

- Управление до 16 систем ERV
- ВКЛ / ВЫКЛ.
- Режим работы: Байпасс, Рекуперация.
- Ежедневный таймер
- Индикатор ошибок
- Синхронизация работы с внутренним блоком



## Приемник сигнала беспроводного пульта (для канального блока)

MRK-A00

- ВКЛ / ВЫКЛ.
- Индикация работы
- Индикация ошибок
- Индикатор загрязнения фильтра
- Используется с кабелем MRW-10A



## Недельный таймер

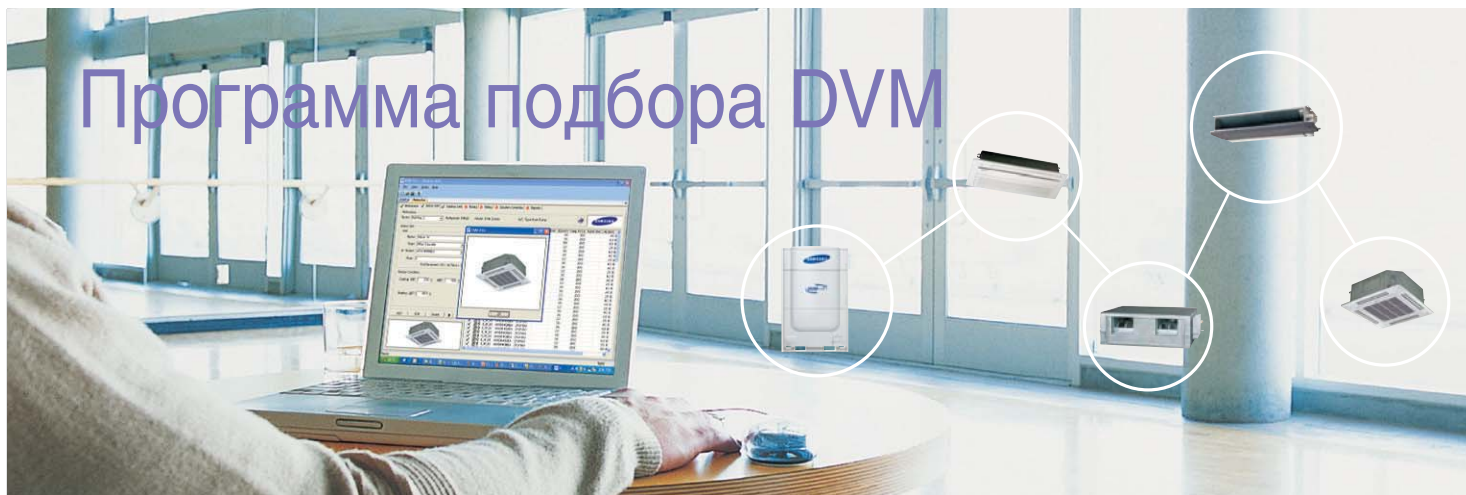
MWR-BS00

- До 100 графиков работы
- Точность установки графика до 1 мин
- Цифровая индикация часов
- Хранение заданных графиков
- Защита текущего времени от сброса (макс. 3 дня)
- Используется совместно с проводным или центральным пультом (MWR-TH01, MCM-A202A)





# Программа подбора DVM



## DVM-Pro

Компания Samsung стремится сделать работу с системами DVM как можно более удобной. Для подбора оборудования DVM разработана программа DVM-Pro. DVM-Pro это профессиональный подход к проектированию мультизонального кондиционирования.

Весь процесс разбит на 7 этапов:

1-1. Задание исходных данных проекта

1-2. Выбор внутренних блоков

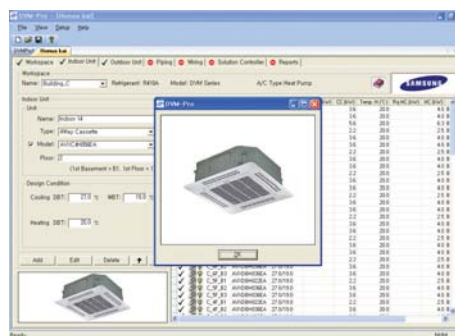
1-3. Выбор наружных блоков

1-4. Проектирование фреоновой магистрали

1-5. Проектирование линии управления

1-6. Выбор приборов управления

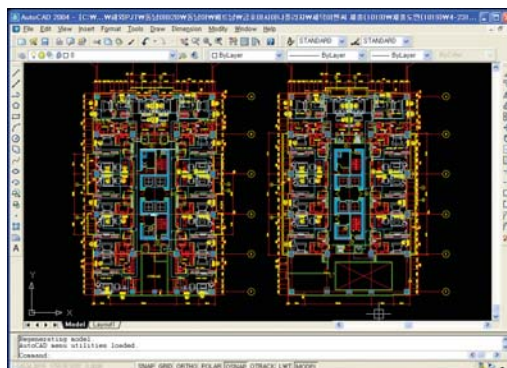
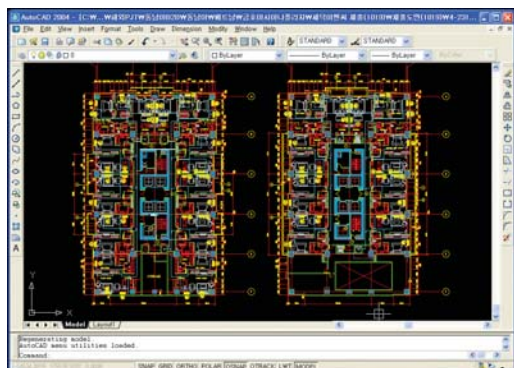
1-7. Печать проекта / сохранение результирующего отчета в файле

























## DVM-Pro CAD

Программа для разработки технической документации.

Включает в себя все технические данные и чертежи блоков DVM.



# Приборы управления

Описание	Продукт		Модель	Изображение	Применение	
Интеллектуальное управление	Контроллер	DMS	MIM-D00		DVM серия, CAC, ERV	
		S-NET 3	MST-P3P		DVM серия, CAC, ERV	
		S-NET mini	MST-S3W		DVM серия, CAC	
	Интерфейс	SIM (Модуль учета электропотребления)	MIM-B12		DVM серия	
Центральное управление	Контроллер	S-NET II Plus	MSP-S1P		DVM, DVM HR, DVM PLUS II, DVM PLUS II HR, CAC	
		Центральный пульт	MCM-A202A		DVM серия, CAC, ERV	
		Функциональный пульт	MCM-A100		DVM серия, CAC	
		Пульт выбора режима	MCM-C200		DVM серия	
	Интерфейс	Модуль интерфейса	MIM-B13A		Mini DVM(R410A), DVM PLUS II, DVM PLUS II HR, DVM PLUS III, DVM PLUS III HR, FJM, ERV	
			MIM-B04A		DVM, DVM PLUS, DVM HR, CAC	
Индивидуальное управление	Пульт	Беспроводной пульт управления		MR-AH01 MR-BH01		Все внутренние блоки
		Проводной пульт управления (Premium)		MWR-WS00		Все внутренние блоки
		Проводной пульт управления		MWR-TH01		Все внутренние блоки
		Упрощенный проводной пульт управления		MWR-SH00		Все внутренние блоки
		Проводной пульт управления ERV		MWR-VH01		ERV
		Приемник для беспроводного пульта управления	Приемник	MRK-A00		Канальный внутренний блок
			Кабель	MRW-10A		Канальный внутренний блок
	Недельный таймер		MWR-BS00		Все внутренние блоки	
Центральное управление зданием	Модуль интерфейса Lonworks		MIM-B07		DVM серия, FJM	
Управление гостиничного типа	Модуль интерфейса Key-tag		MIM-B02		DVM серия, FJM	
	Модуль внешнего управления		MIM-B14		Mini DVM(R410A), DVM PLUS II, DVM PLUS II HR, DVM PLUS III, DVM PLUS III HR (Non RAC/Console)	
Учет электропотребления	Блок учета электропотребления		MCM-B102		DVM серия	

DVM серия : Mini DVM, DVM, DVM PLUS, DVM HR, DVM PLUS II, DVM PLUS II HR, DVM PLUS III, DVM PLUS III HR