

*Общество с ограниченной ответственностью
"Арсенал-Климат"*

*Юридический и фактический адрес: 107497, Москва, Иркутская ул, д.17, стр.8
ОГРН 1067760712260, ИНН 7718616430 КПП 771801001,
Р/с 40702810601300000780 в ОАО "Альфа-Банк", К/с 30101810200000000593 БИК 044525593*

Рабочий проект

*по реконструкции Холодильного Центра в
здании расположенном по адресу:*

Москва 2013

Общие данные (окончание).
Характеристики холодильного оборудования

<i>N п/п</i>	<i>Кол-во</i>	<i>Наименование</i>	<i>Тип</i>	<i>Холодопроизводительность, кВт</i>	<i>Мост, кВт</i>
1	1	<i>Холодильная машина ХМ1(сущ.)</i>	<i>30RB0672</i>	<i>576,7</i>	<i>236,5</i>
2	1	<i>Холодильная машина ХМ2(сущ.)</i>	<i>30RB0672</i>	<i>576,7</i>	<i>236,5</i>

Характеристики насосов

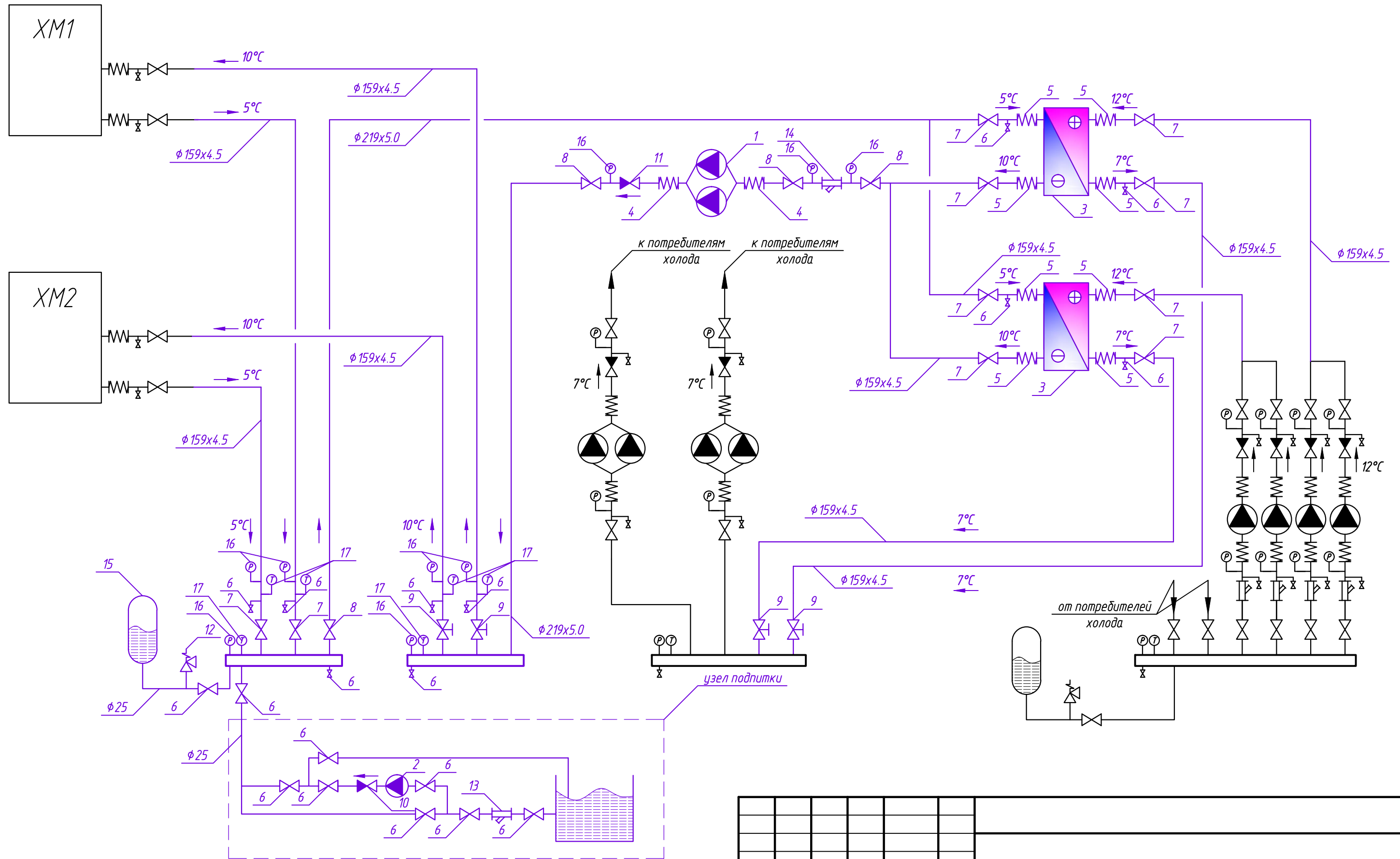
<i>N п/п</i>	<i>Кол-во</i>	<i>Наименование</i>	<i>Расход, м³/ч</i>	<i>Напор, м</i>	<i>Мост, кВт</i>
1	1	<i>Etaline Z GN 200-315/3004 G11</i>	<i>230</i>	<i>27,5</i>	<i>30</i>
2	1	<i>Etaline GN 032-160/112 G11</i>	<i>3,5</i>	<i>20</i>	<i>1,1</i>

Расстояние между средствами крепления стальных трубопроводов на горизонтальных участках

<i>Условный диаметр Ду, мм</i>	<i>Условный диаметр Ду, Дюймы</i>	<i>Наружный диаметр, мм</i>	<i>Толщина стенки, мм</i>	<i>Толщина изоляции, мм</i>	<i>Расстоян. между опорами по СНиП 3.05.01-85, мм</i>
15	1/2'	21,3	3,2	9	1,5
20	3/4'	26,8	3,2	9	2
25	1'	33,5	3,2	9	2
32	1 1/4'	42,3	3,2	13	2,5
40	1 1/2'	48	3,5	13	3
50	2'	60	3,5	13	3
100	4'	108	4	19	4,5
125	5'	133	4	19	5
150	6'	159	4,5	19	6
200	-	219	5	19	7
250	-	273	6,5	19	7

						<i>Лист</i>
<i>Изм.</i>	<i>Лист</i>	<i>№ докум.</i>	<i>Подп.</i>	<i>Дата</i>		2

Принципиальная схема холодоснабжения



Условные обозначения

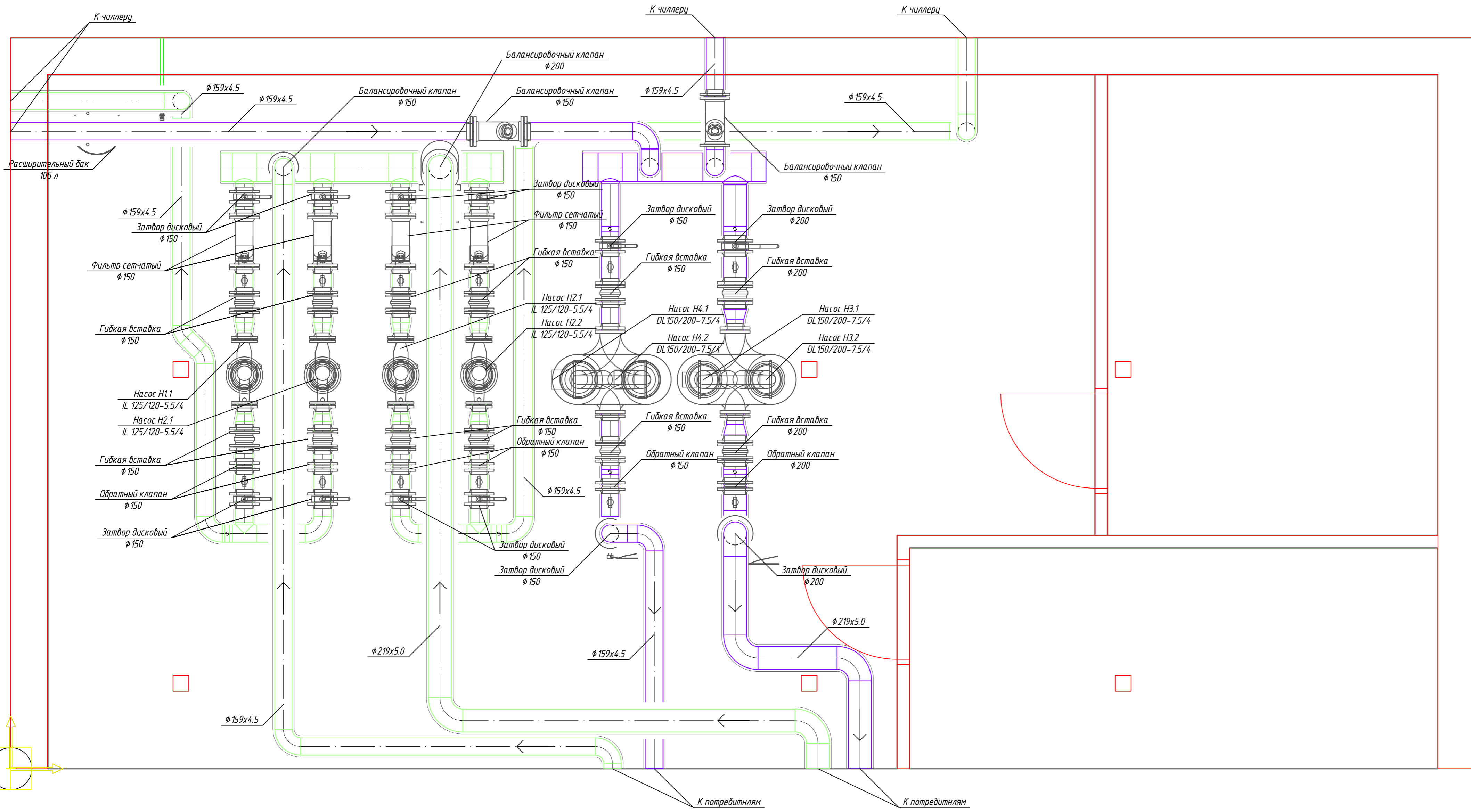
- | | | | |
|--|---------------------------|--|--------------------------|
| | Новые трубопроводы | | Обратный клапан |
| | Существующие трубопроводы | | Гибкая вставка |
| | Насос циркуляционный | | Фильтр сетчатый |
| | Кран запорный | | Предохранительный клапан |
| | Балансировочный вентиль | | Манометр, термометр |

Согласовано

Взам. инв. №	
Подп. и дата	
Инв. № подл.	

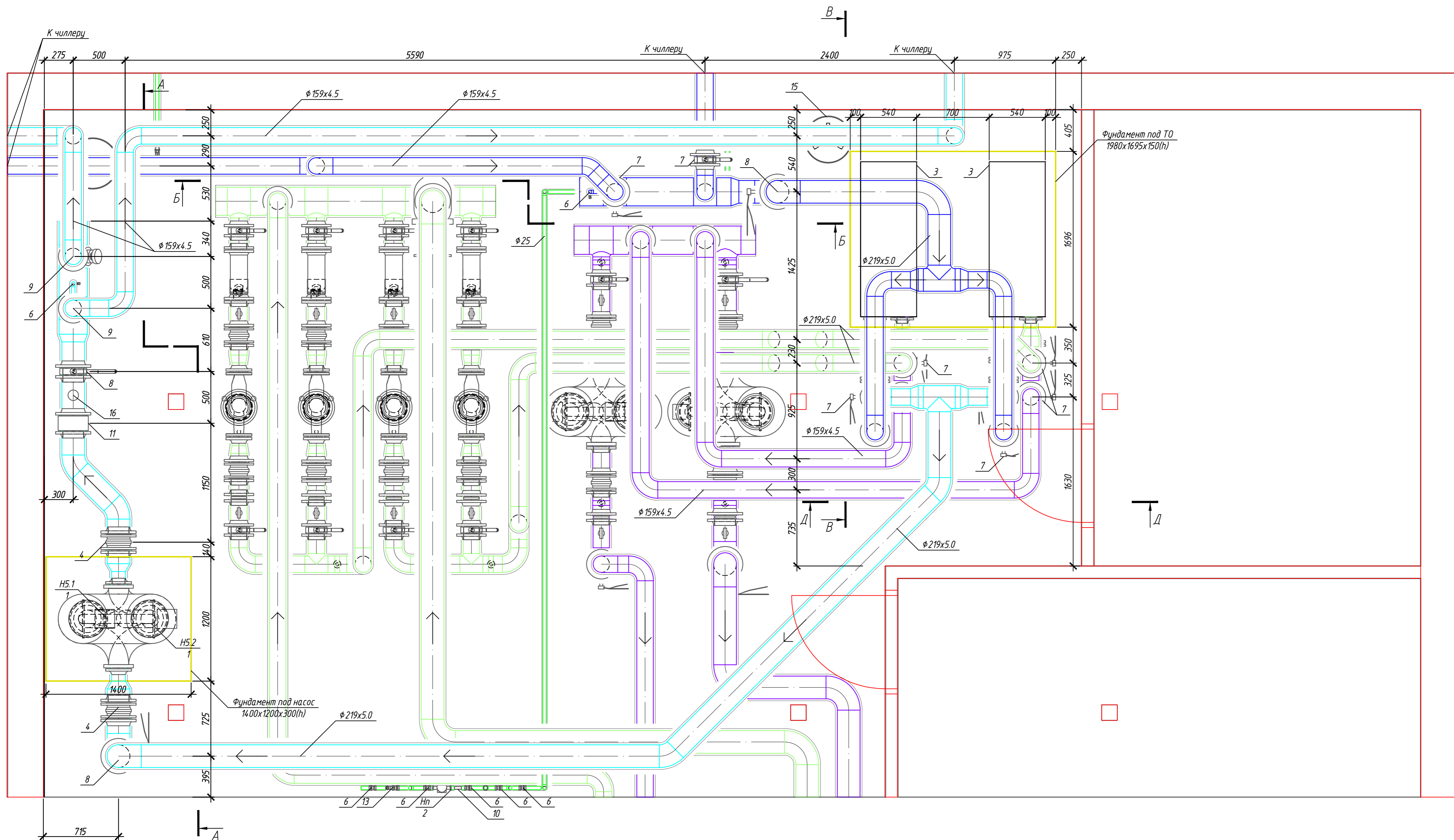
Изм.	Кол. уч.	Лист	№ док.	Подп.	Дата				
Разработал Проверил						Холодоснабжение	Стадия	Лист	Листов
							Р	3	
Принципиальная схема холодоснабжения						ООО "Арсенал-Климат"			

План холодильного центра до реконструкции.



Согласовано	
Изм. №	Взам. инв. №
Подп. и дата	
Инд. № подл.	

Изм.	Кол. уч.	Лист	№ док.	Подп.	Дата	Холодоснабжение		
Разработал						Р	5	
Проверил						План холодильного центра до реконструкции		
						ООО "Арсенал-Климат"		
						М1.25		
						Копировал		
						А2		

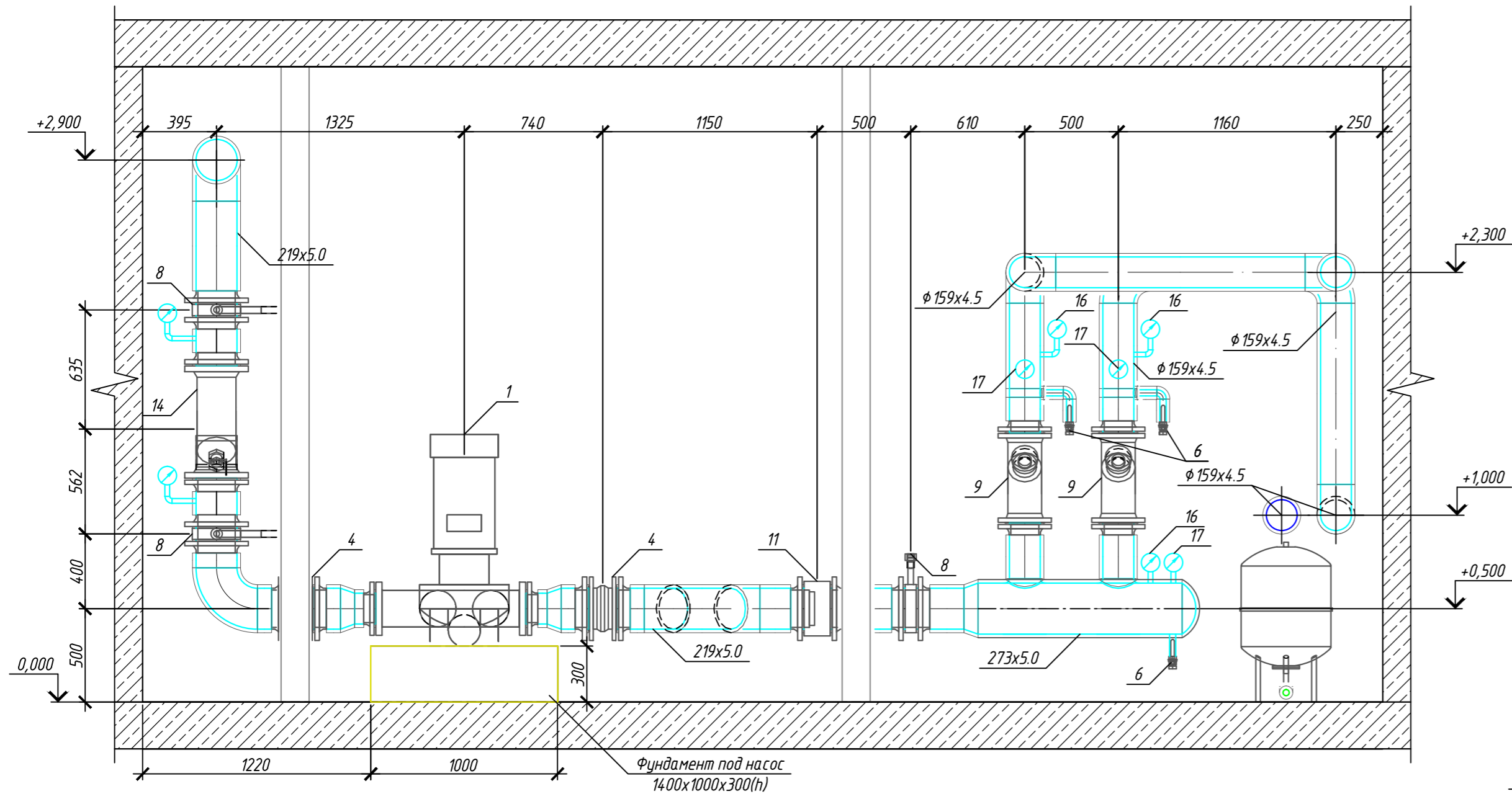


Примечание.
1. Спецификацию и условные обозначения см. лист 3

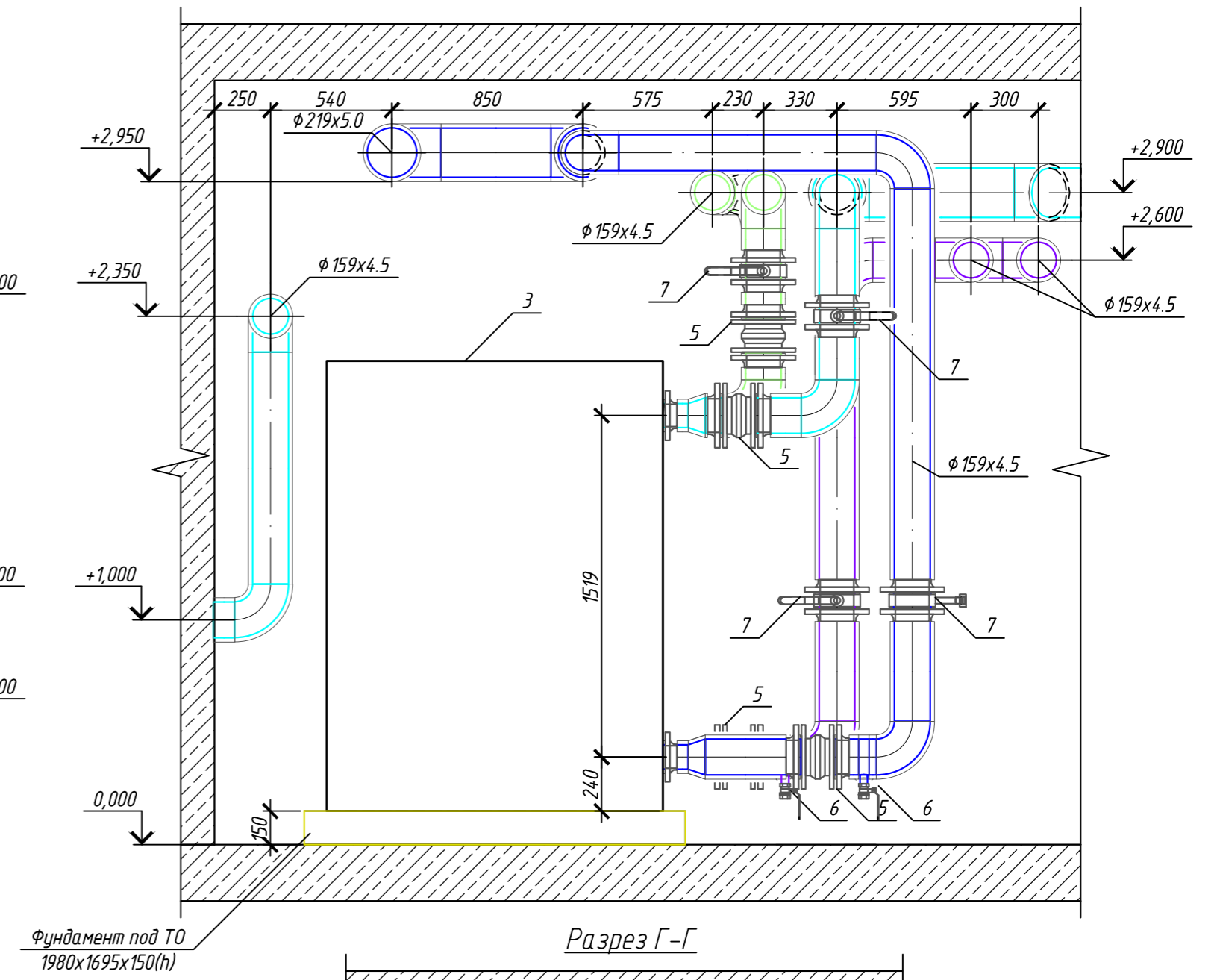
Согласовано	
Изм. № подл.	Взам. инв. №
Подп. и дата	

Изм.	Кол. уч.	Лист	№ док.	Подп.	Дата			
Разработал								
Проверил								
Холодоснабжение						Стадия	Лист	Листов
						Р	6	
План холодильного центра после реконструкции. М1:25						ООО "Арсенал-Климат"		
Копировал						А2		

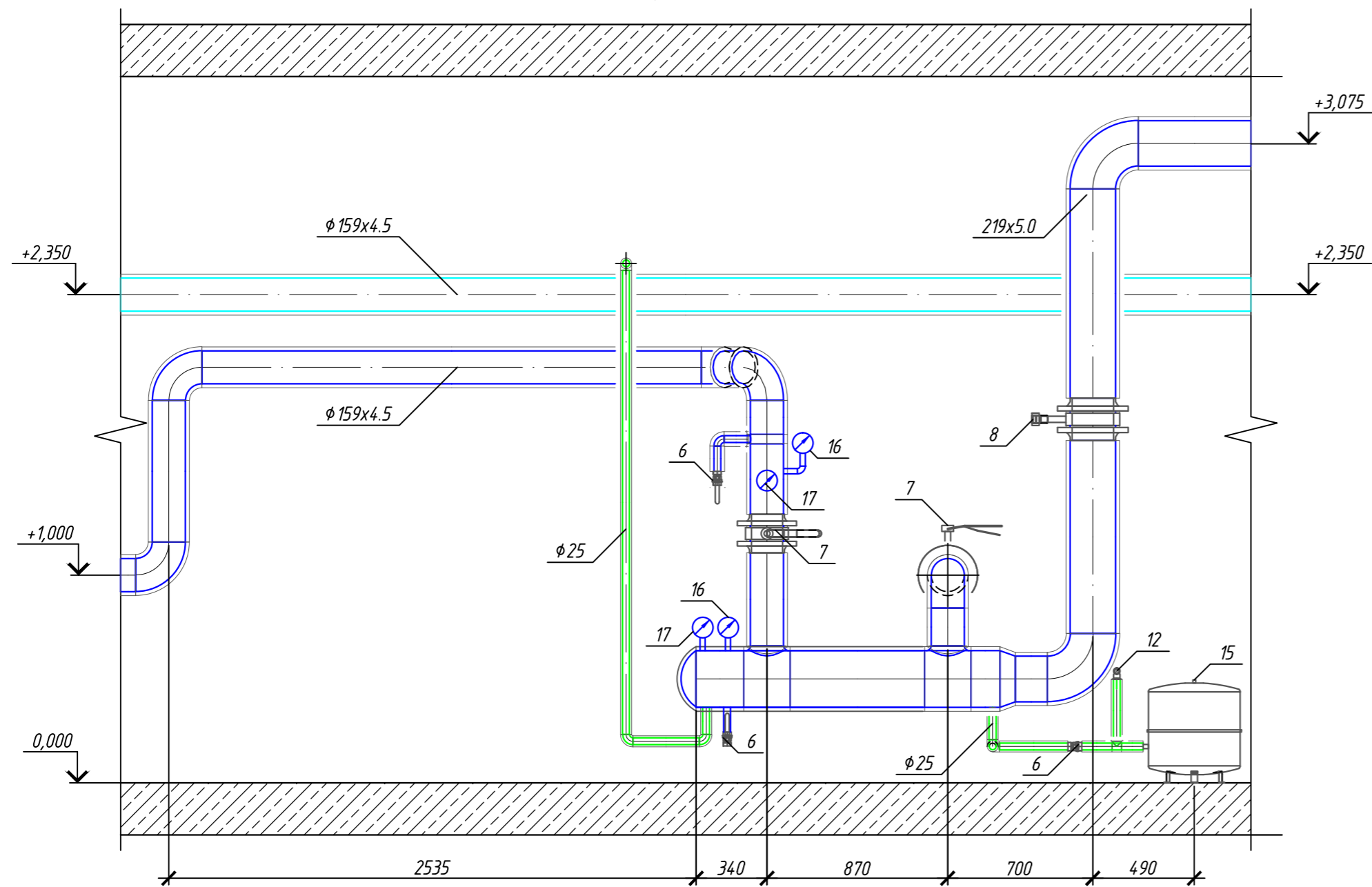
Разрез А-А



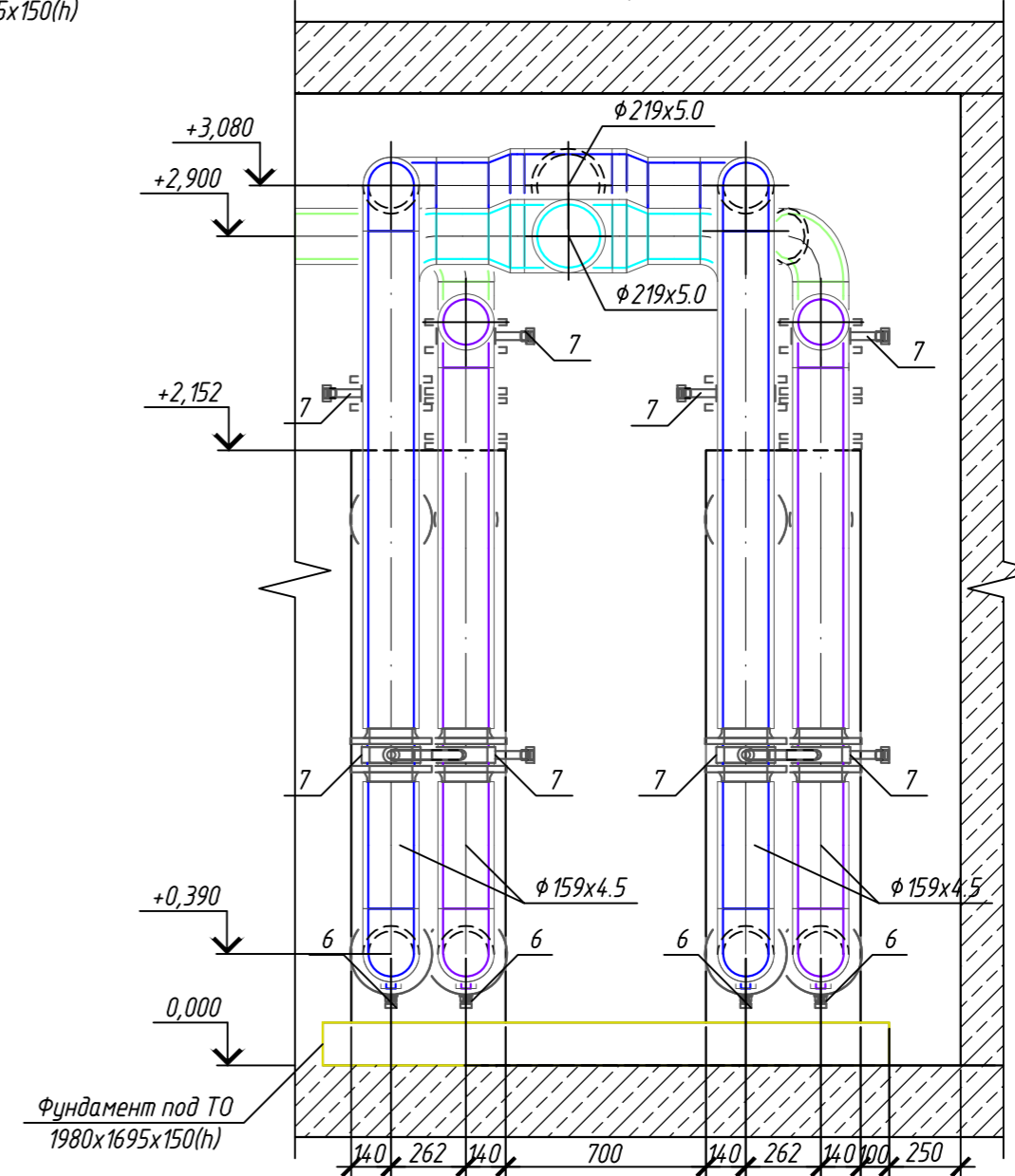
Разрез В-В



Разрез Б-Б



Разрез Г-Г



Согласовано	
Взам. инв. №	
Подп. и дата	
Инв. № подл.	

Примечание.
1. Спецификацию и условные обозначения см. лист 3

Изм.	Кол. уч.	Лист	№ док.	Подп.	Дата	Холодоснабжение	Стадия	Лист	Листов
							Р	7	
Разработал						Разрезы М1:25 Копировал	ООО "Арсенал-Климат"		
Проверил									

Позиция	Наименование и техническая характеристика	Тип, марка, обозначение документа, опросного листа	Код оборудования, изделия, материала	Завод изготовитель	Единица измерения	Количество	Масса единицы	Примечание
1	2	3	4	5	6	7	8	9
1	Насос циркуляционный, G=230 м ³ /ч, P=24.6 м, Q=30 кВт, M=887 кг.	TPD 125-420/4 A-F-A-GQQE		Grundfoss	шт	1		
2	Насос подпитки, G=3.46 м ³ /ч, P=19.9 м, Q=0.7 кВт, M=15.2 кг.	СМЗ-4		Grundfoss	шт	1		
3	Пластинчатый теплообменник	NT100XHV/B-16/159		GEA Mashimpeks	шт	2		
4	Гибкие вставки ZKB с комплектом контрольных стержней	ZKB φ 200	149B5149C	Danfoss	шт	2		
5	Гибкие вставки ZKB с комплектом контрольных стержней	ZKB φ 150	149B5148C	Danfoss	шт	8		
6	Кран шаровый	φ 25	6406080	Comap	шт	19		
7	Дисковый поворотный затвор	VFY-WH φ 150	149G059260	Danfoss	шт	10		
8	Дисковый поворотный затвор	VFY-WH φ 200	149G016281	Danfoss	шт	4		
9	Ручной фланцевый балансировочный клапан	MSV-F2 φ 150	003Z1066	Danfoss	шт	4		
10	Обратный клапан	φ 25	065B8226	Danfoss	шт	1		
11	Обратный клапан	тип 805 φ 200	149B3276	Danfoss	шт	1		
12	Предохранительный клапан	6 бар φ 25	Prescor B	FLANCO	шт	1		
13	Фильтр сетчатый	Y222P φ 25	149B5161	Danfoss	шт	1		
14	Фильтр сетчатый	FVF φ 200	065B7737	Danfoss	шт	1		
15	Бак расширительный	N50	7001400	Reflex	шт	1		

Взам. инв. М

Подп. и дата

Инв. № подл

Изм.	Кол. уч.	Лист	№ док.	Подп.	Дата
Разраб.					
Проверил					

Спецификация
оборудования, изделий
и материалов

Стадия	Лист	Листов
Р	1	3
ООО "Арсенал-Климат"		

Позиция	Наименование и техническая характеристика	Тип, марка, обозначение документа, опросного листа	Код оборудования, изделия, материала	Завод изготовитель	Единица измерения	Количество	Масса единицы	Примечание
1	2	3	4	5	6	7	8	9
16	Манометр	TM-310P.00(0-0,6МПа) G1/2 150 2,5		Росма	шт	15		
17	Термометр	БТ-31.211(0-100С)G1/2 64.2,5		Росма	шт	12		
18	Автоматический воздухоотводчик				шт	12		
19	Труба стальная бесшовная	φ 25			п.м.	25		
		φ 108x4.0			п.м.	1		
		φ 133x4.0			п.м.	1		
		φ 159x4.5			п.м.	100		
		φ 219x5,0			п.м.	37		
		φ 273x6,5			п.м.	6		
20	Отвод	45° φ 159x4.5			шт	6		
		45° φ 219x5,0			шт	4		
		90° φ 25			шт	15		
		90° φ 159x4.5			шт	51		
		90° φ 219x5,0			шт	12		
21	Тройник	φ 25 - φ 25			шт	6		
		φ 159x4.5-φ 159x4.5			шт	2		
		φ 219x5,0 - φ 219x5,0			шт	2		
		φ 273x6,5 - φ 159x4.5			шт	11		
22	Переход	φ 159x4.5 - φ 108x4.0			шт	8		
		φ 159x4.5 - φ 133x4.0			шт	8		
		φ 219x5,0 - φ 133x4.0			шт	2		
		φ 219x5,0 - φ 159x4.5			шт	6		

Взам. инв. М

Подп. и дата

Инв. № подл

Изм.	Колуч	Лист	И док	Подпись	Дата
------	-------	------	-------	---------	------

Лист

2

