

ВЕДОМОСТЬ РАБОЧИХ ЧЕРТЕЖЕЙ ОСНОВНОГО КОМПЛЕКТА ОВ

ОБЩИЕ УКАЗАНИЯ

Проект вентиляции и кондиционирования жилого корпуса, расположенной по адресу: Москва, ул. выделен на основании технического задания Заказчика на проектирование в соответствии с архитектурно-строительными чертежами с учетом действующих норм и правил.

В основу разработки проекта положены нормативные материалы РФ :

1. Отопление, вентиляция и кондиционирование СНиП 41-01-2003
2. Дома жилые многоквартирные СНиП 31-01-2003
3. Строительная климатология СНиП 23-01-99

Расчетные параметры наружного воздуха приняты :

для расчета систем отопления –28 (параметры Б)

для расчета систем вентиляции

–холодный период –28 (параметры Б)

–теплый период +22,3 (параметры А)

для расчета систем кондиционирования

–теплый период +28,5 (параметры Б)

Продолжительность отопительного периода 213 суток

Средняя температура отопительного периода –3,6.

Температура внутреннего воздуха помещений принята в соответствии с МГСН 4.10-97.

Нагрев приточного воздуха в зимнее время, осуществляется электрическим воздушонагревателем.

ВЕНТИЛЯЦИЯ

Вентиляция в помещениях квартиры обеспечивается децентрализованными приточно-вытяжными системами с механическим побуждением. Количество вентиляционных систем, их конфигурация и воздухообмен определены существующим проектом вентиляции.

Приток свежего воздуха осуществляется приточной установкой П1, размещаемой за порешным помещением жилого санузла Система П1 включает в себя установку ТА 1100EL фирмы "SYSTEMAIR", воздушный клапан с электроприводом, дополнительный префильтр (ФЛК 250) и пародожигатель SONDAIR SR3 P5 400V3.

Лист	Наименование	Примеч.
1	Общие данные	
2	Общие данные	
3	Общие данные	
4	План с системой вентиляции и кондиционирования	
5	План с разработкой фреонорободов	
6	План с системой греющего	
7	Схемы систем вентиляции	
8		

ВЕДОМОСТЬ СВЯЗНЫХ И ПРИЛАГАЕМЫХ ДОКУМЕНТОВ

Обозначение	Наименование	Примеч.
	ПРИЛАГАЕМЫЕ ДОКУМЕНТЫ	
	Спецификация оборудования и материалов	6 листов

ОСНОВНЫЕ ПОКАЗАТЕЛИ ПО ЧЕРТЕЖАМ ОТОПЛЕНИЯ И ВЕНТИЛЯЦИИ

Наименование здания (сооружения) помещения	Объем м ³	Периоды сого при t _н , °С	Расход теплод, кВт			Расход холода, кВт	Установл. мощность электродов, кВт
			На отоп-ление	На венти-ляцию	На пародож-жение		
Жилой кбартура	-	-28	-	8,0	3,8	11,8	-
	-	+28,5	-	-	-	-	15,5
							5,51

Изм.	Код.уч.	Лист	N док	Подпись	Дата			Жилая кбартура	Стойка		
									Лист	Лист	Листов
								Общие данные	РП	1	7
Исполнит.											
Проверил											
									000 "Арсенал-Климат"		

Согласовано:

Взам. инв. N

Инв. ? подл.

Характеристика отопительно – вентиляционного оборудования

Обозначение систем	Кол-во систем	Наименование обслуживаемого помещения	Тип установки	Вентилятор						Электропривод				Фильтр			Воздухонагреватель					Парувлажнитель								
				Тип, исполнен. по взрывозащите	N	Схема исполнения	Положение	L м / час	P Па	n об/мин	Тип, исполнен. по взрывозащите	N Вт	n об/мин	Тип	N	Кол	dP Па	Тип	Кол	Тем-ра нагрева, °С от до	Расход тепла кВт	Тип	Кол	Влажность % от до	Расход воды кг/ч					
П1	1	Жилые помещения	ТА1100EL	Общепром.				740	400						325		ФЛК (EU3) + EU5	1	50		1	-12	20	8,0	CP3 P5	1	8	44	5,0	
В1	1	Жилые помещения	IRE 200D	Общепром.				420	350						157	2600														

Вытяжные системы общеобменной вентиляции предусмотрены раздельными для жилых помещений, кухни, постирочной и санузлов.

Вытяжная система В1 (вытяжка из жилых помещений) осуществляется вытяжным

эбжукозиробанным вентилятором IRE 200D размещаемым подресным помолком холпомешения. Вытяжные системы из кухни, постирочной и санузлов осуществляется существующими "общеобъемными" системами.

Прокладка воздуховодов предполагается в просторанстве пошидьного помолка и вентиляхте. Воздуховоды приняты из оцинкованной стали круглые спирально–навивные или прямоугольного сечения. Соединение одптеров вентиляционных решеток с воздуховодом осуществляется при помощи гибких шумоглушащих воздуховодов.

Решетки и диффузоры приняты фирмы "АРГОС" и "ДЕС". Подача воздуха в помещения и его удаление осуществляется через решетки и диффузоры. Подача воздуха в помещениях осуществляется в рабочую зону. Удаление воздуха осуществляется из верхней зоны. Вытяжка в кухне осуществляется через местный отсос–зонт над плитой. Зонты устанавливаются Заказчиком в составе кухонного оборудования.

КОНДИЦИОНИРОВАНИЕ ВОЗДУХА

Подержание оптимальных параметров внутреннего воздуха в помещениях дома обеспечивается системами централизованного кондиционирования воздуха на базе инверторной сплит–системы "Toshiba" (Япония) с внутренними блоками канального типа. Система работает в режиме охлаждения или в режиме теплового насоса. Разработка фреоновых трубопроводов выполнена за подписьюм помолком. Стояки и магистральные фреоновые трубопроводы теплоизолируются с помощью материала "Insulflex" толщиной 9–13 мм.

Изм.	Код.уч.	Лист	N док	Подпись	Дата	Жилая квартира	Стойка	Лист	Листов
Исполнит.	Проверил								

Согласовано:

Взам. инв. N

Инв. ? подл.

ТАБЛИЦА 2

ТАБЛИЦА ВОЗДУХОМЕНОВ ПОМЕЩЕНИЙ

N Пом.	Наименование помещения	Площадь (м ²)		Кратность		Кол-во, м ³ /ч	№ сист.
		Приток	Вытяжка	Приток	Вытяжка		
1	Детская спальня 1	19,7	60 м ³ /ч на чел.	80	50	П1, В1	
2	Детская спальня 2	19,8	60 м ³ /ч на чел.	80	50	П1, В1	
3	Детская спальня 3	19,0	60 м ³ /ч на чел.	80	50	П1, В1	
4	Санузел гетский	11,0	50 м ³ /ч на прибор	-	50	суш.	
5	Спальня	22,4	60 м ³ /ч на чел.	140	80	П1, В1	
6	Горгеробная	5,6	-	1	20	В1	
7	Гостинная	41,0	1,5	0,8	200	П1, В1	
8	Кухня	21,3	1,5	2	80	П1, суш.	
9	Холл	29,6	-	-	-	-	
10	Кабинет	18,5	60 м ³ /ч на чел.	80	50	П1, В1	
11	Постирочная	30,5	-	1	-	суш.	
12	Санузел хозяйский	13,0	-	50 м ³ /ч на прибор	-	суш.	
13	Сунда	1,4	-	-	-	-	
14	Санузел гостевой	4,2	-	50 м ³ /ч на прибор	-	суш.	
15	Прихожая	16,7	-	-	-	-	
16	Хоз. помещение	6,0	-	1	-	В1	
	Итого:				740	740	

ХАРАКТЕРИСТИКА СИСТЕМ КОНДИЦИОНИРОВАНИЯ

ТАБЛИЦА 3

N Пом.	N сист.	Наименование помещения	Площадь (м ²)	Модель	Холод/тепло кВт	Потребл. мощн. Вт	Размеры ШхДхВ
1-3, 8,10	К1.2-К1.4	Детские спальни 1, 2, 3 Кабинет, Кухня	19*2+25,7 16,7	ММД-АР0074ВН	2,2/2,5	28	550x800x320
1, 5	К1.1	Детские спальни 1 Спальня	19,7 42,3	ММД-АР0094ВН	2,8/3,2	28	550x800x320
7	К1.6	Гостинная	34,9	ММД-АР0184ВН	5,6/6,3	32	700x800x320
	К1	Наружный блок		МСУ-МАР0601НТ	15,5/18,0	4830	900x320x1340

РЕКОМЕНДАЦИИ ПО МОНТАЖУ

Монтаж систем вентиляции, кондиционирования и электроснабжения вести в соответствии со СНиП 3.05.01-85 "Внутренние санитарно-технические системы" с соблюдением противопожарных норм СНиП 21-01-97 и СНиП 11-4-80 "Техника безопасности в строительстве". Горизонтальные участки труб с газобезопасной фазой должны иметь 1% уклон вниз по направлению хладагента.

Все вертикальные и горизонтальные трубы должны крепиться с помощью специальных антивибрационных хомутов в которых предусмотрены резиновые прокладки. Хомуты крепления должны устанавливаться через каждые 1,5-2 м.

Порядок электропитания к установленному оборудованию и его заземление обеспечиваются разделом ЭС в соответствии с нормами ПУЭ.

Отметки и привязки воздуховодов уточнить по месту при монтаже.

Все электропроводное оборудование и воздуховоды заземлить согласно ПУЭ.

Оборудование и воздуховоды теплоизолировать Пенофолом.

ЗАЩИТА ОКРУЖАЮЩЕЙ СРЕДЫ

В вентиляционных выбросах отсутствуют вредные выделения 1 и 2 классов опасности, поэтому согласно ОНД-91 головительной очистки выбросов не производится.

Изм.	Код.уч.	Лист	N док	Подпись	Дата			
						Страница	Лист	Листов
						Жилая квартира		
						Общие данные		
						000 "Арсенал-Климат"		
						Исполнит.		
						Проверил		

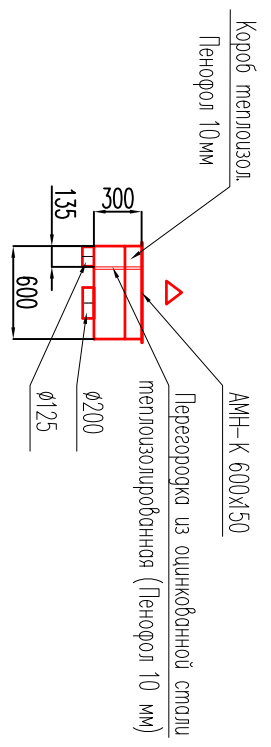
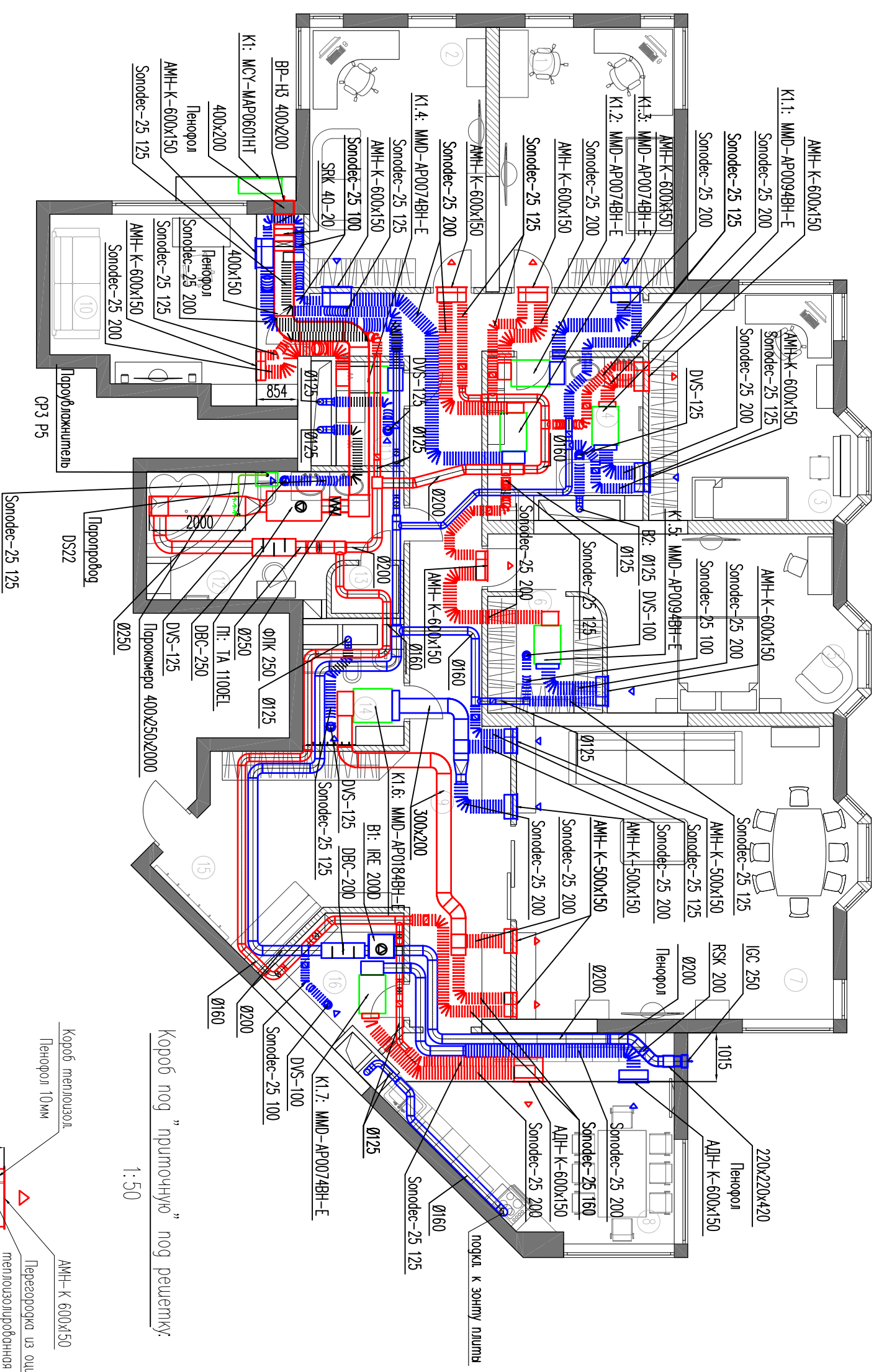
Согласовано:

Инв. ? подл.

Взам. инв. N

ЭКСПЛИКАЦИЯ ПОМЕЩЕНИЙ

N Пом.	Наименование помещения	Площадь (м ²)
1	Детская спальня 1	19,7
2	Детская спальня 2	19,8
3	Детская спальня 3	19,0
4	Санузел гетский	11,0
5	Спальня	22,4
6	Гардеробная	5,6
7	Гостиная	41,0
8	Кухня	21,3
9	Холл	29,6
10	Кабинет	18,5
11	Построичная	30,5
12	Санузел хозяйский	13,0
13	Солна	1,4
14	Санузел гостевой	4,2
15	Прихожая	16,7
16	Хоз. помещение	6,0
	Итого:	



ПРИМЕЧАНИЕ:

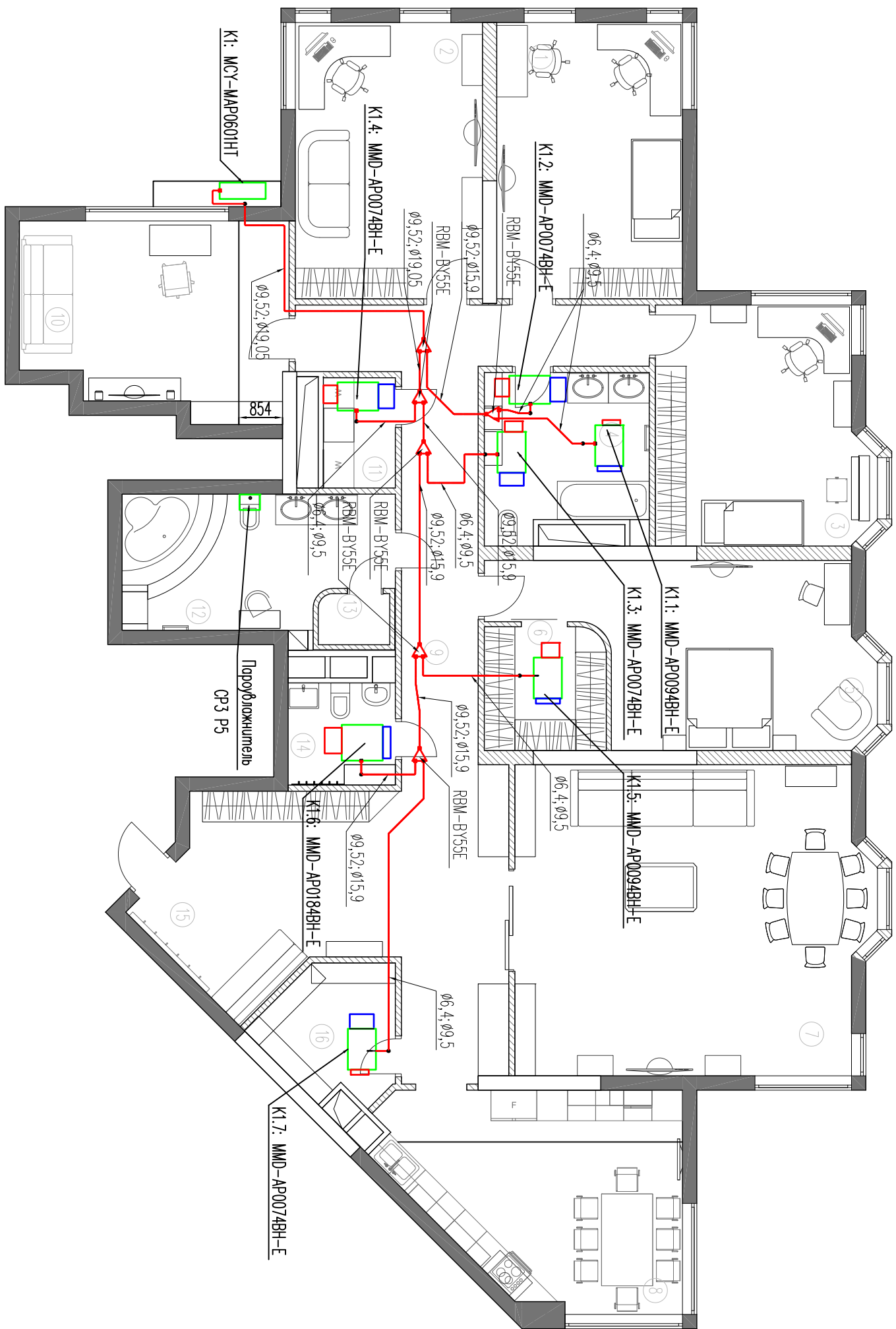
1. В коробах из оцинкованной стали под решетку при одновременном подключении двух воздухообор (от системы вентилиации и системы кондиционирования) предусмотреть перегородку. В "приточных" коробах (красные) перегородку и короб теплоизолировать.

УСЛОВНЫЕ ОБОЗНАЧЕНИЯ

- Внутренний блок кондиционера канального типа.
- Дроссель-клапан

Инв. ? подл.	Взам. инв. N	Согласовано:			
--------------	--------------	--------------	--	--	--

Изм.	Код.уч.	Лист	N док.	Подпись	Дата	Жилая квартира	Сводная		
							Лист	Лист	Листов
						Жилая квартира	РП	4	
							План системы вентилиации и кондиционирования		



УСЛОВНЫЕ ОБОЗНАЧЕНИЯ

Внутренний блок кондиционера:

□ - канального типа

— Фреонопроводы в теплоизоляции

⇄ Разъембитель (рефмет)

ЭКСПЛИКАЦИЯ ПОМЕЩЕНИЙ

N Пом.	Наименование помещения	Площадь (м ²)
1	Детская спальня 1	19,7
2	Детская спальня 2	19,8
3	Детская спальня 3	19,0
4	Санузел детский	11,0
5	Спальня	22,4
6	Гардеробная	5,6
7	Гостиная	41,0
8	Кухня	21,3
9	Холл	29,6
10	Кубишет	18,5
11	Постирочная	30,5
12	Санузел хозяйский	13,0
13	Сюита	1,4
14	Санузел гостей	4,2
15	Прихожая	16,7
16	Хоз.помещение	6,0
	Итого:	

ПРИМЕЧАНИЕ:

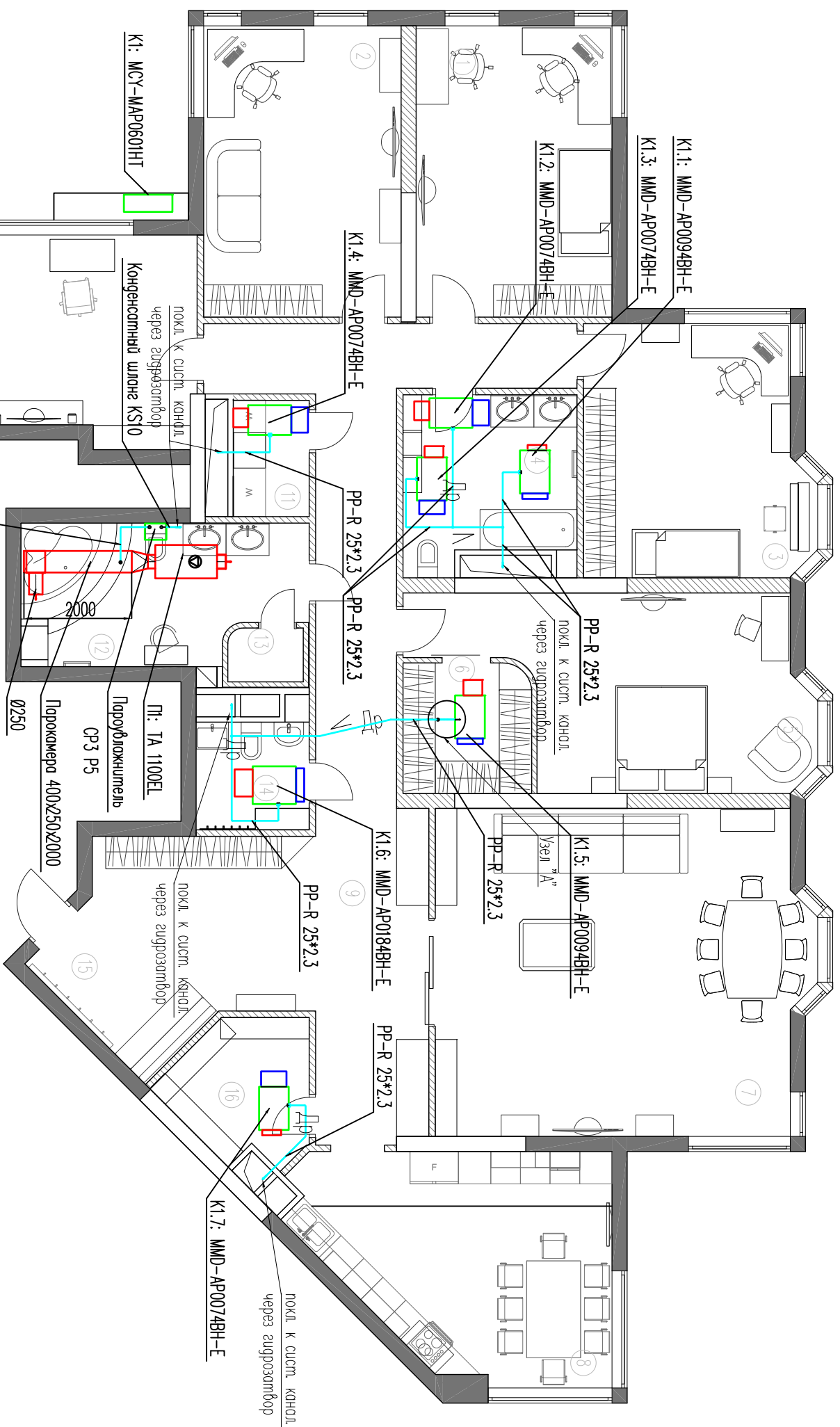
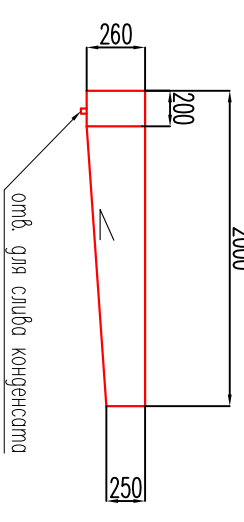
1. Фреонопроводы проложить за поробесным потолком

Изм.	Код.уч.	Лист	N док	Подпись	Дата	Жилая квартира	Страница	Лист	Листов
Исполнит. Проверил						План с разработкой фреонопроводов	000 "Арсенал-Климат"		

ЭКСПЛИКАЦИЯ ПОМЕЩЕНИЙ

N	Наименование помещения	Площадь (м ²)
1	Детская спальня 1	19,7
2	Детская спальня 2	19,8
3	Детская спальня 3	19,0
4	Санузел гетский	11,0
5	Спальня	22,4
6	Гардеробная	5,6
7	Гостиная	41,0
8	Кухня	21,3
9	Холл	29,6
10	Кабинет	18,5
11	Поступочная	30,5
12	Санузел хозяйский	13,0
13	Сауна	1,4
14	Санузел гостевой	4,2
15	Прихожая	16,7
16	Хоз. помещение	6,0
	Итого:	

Парокамера
1:50



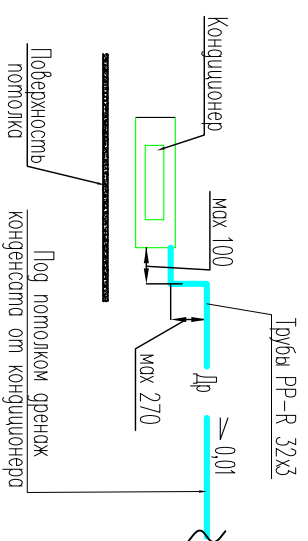
УСЛОВНЫЕ ОБОЗНАЧЕНИЯ

Внутренний блок кондиционера:

□ - канального типа

↔ Др ↔ Дренажная труба

↖ - направление уклона трубопровода 0,01



Согласовано:

Взам. инв. N

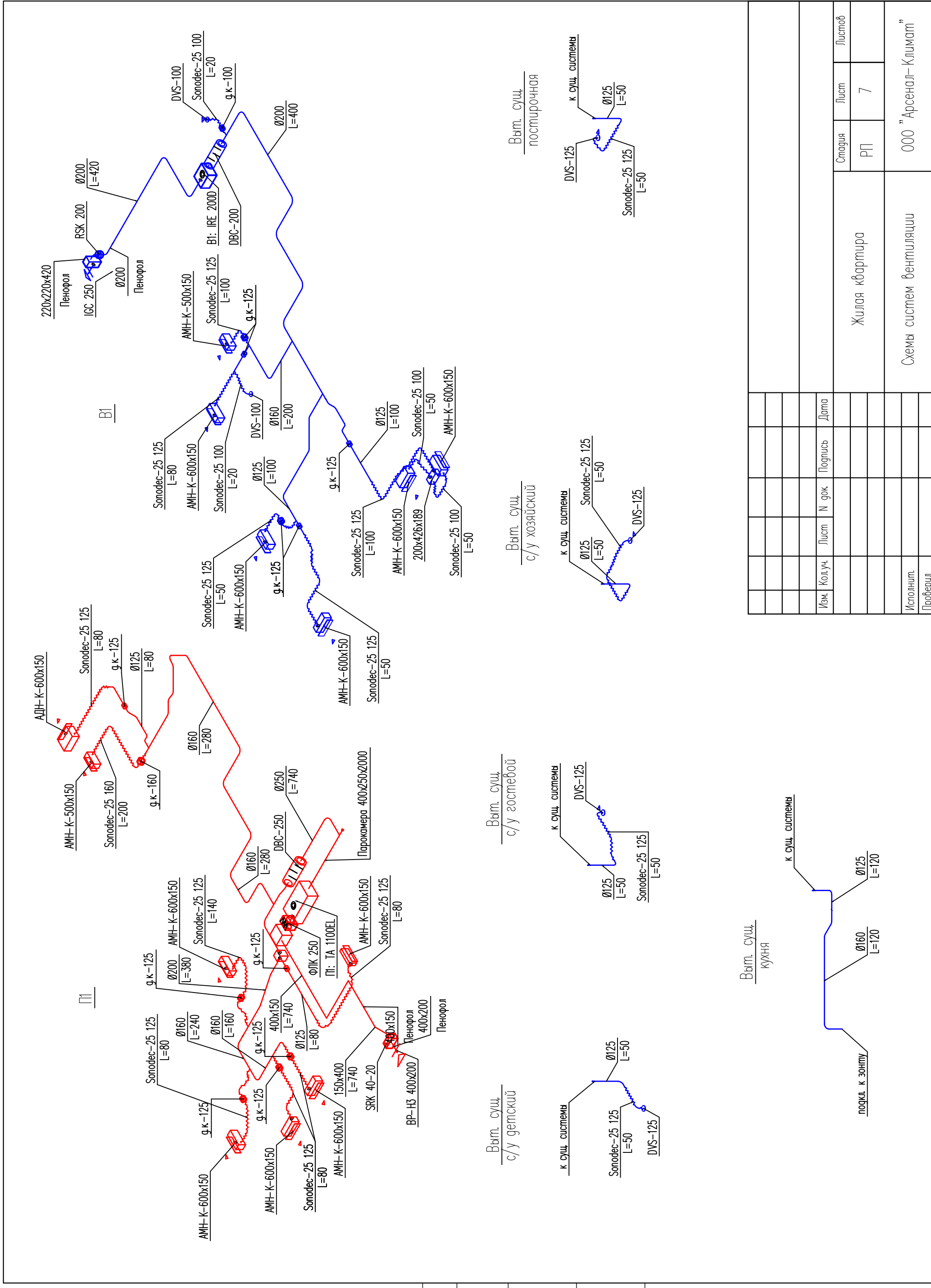
Инв. ? подл.

Жилая квартира

План системы греющего

Изм.	Код.уч.	Лист	N док	Подпись	Дата	Жилая квартира		
						Строчка	Лист	Листов
						РП	6	

000 "Арсенал-Климат"

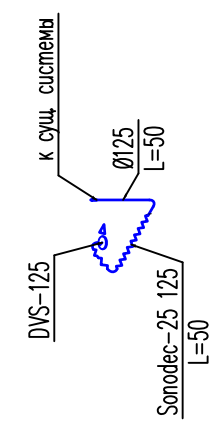
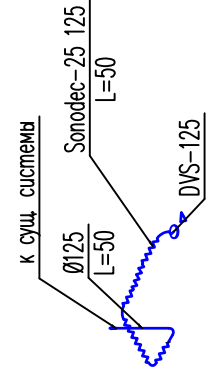
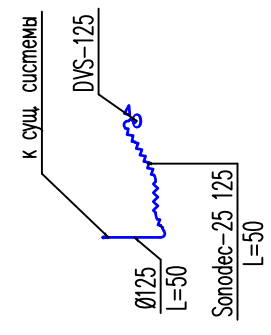
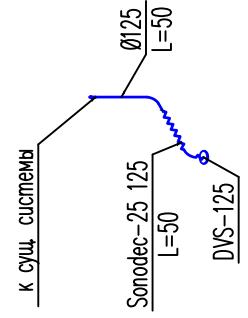


Вым. суш.
с/у детский

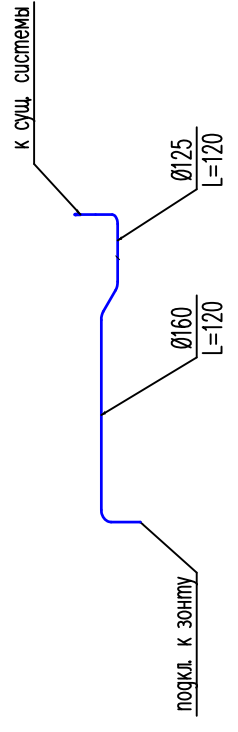
Вым. суш.
с/у гостей

Вым. суш.
с/у хозяйский

Вым. суш.
постирочная



Вым. суш.
кухня



Составлена:

Взм. инв. N

Инв. ? подл

Изм.	Колуч.	Лист	N док	Подпись	Дата
Жилая квартира					
Схемы систем вентиляции					
Страница			Лист	Листов	
			РП	7	
ООО "Арсенал-Климат"					